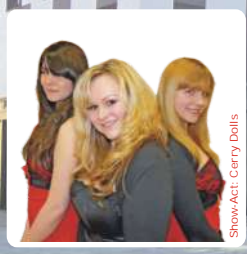


Eberswalder Kinder- und Jugendfestival 2009

25. UND 26. APRIL AB 11.00 UHR
MARKTPLATZ

 **Stadt
 Eberswalde**



-  **Klinikum Barnim GmbH**
Medizinische Leitlinien aus
 der Bundesgesundheitsbehörde
-  **T-TELEKOM**
Telefonische Hilfe
 11222
-  **KOMMUNIKATIONZENTRUM**
-  **WKG
 EBERSWALDE**
-  **STADTWERKE
 EBERSWALDE
 GMBH**
-  **THARO**
www.tharo.de
-  **Barnimer BSB**
-  **Barnimer BSG**

Eintritt frei

NEB
 Niederbarnimer Eisenbahn AG

EWE STIFTUNG

4. Erlebnismesse
 für gesundes Leben

 vom 16. - 17. Mai 2009

 **Sparkasse
 Barnim**

 **BAHNHOF-TASSTAGE
 BÄRNAU**

 **BB
 RADIO**
104.9 MHz
 WOLZ

Märkische Oderzeitung

In Zusammenarbeit mit: Stadt Eberswalde und Landkreis Barnim
 Mit freundlicher Unterstützung: Jugendamt Landkreis Barnim / Staatliches Schulamt Eberswalde / Schutzbereich Barnim, Prävention

infos unter: www.barnimer-kinder-und-jugend-festival.de